

JIHOVÝCHODNÍ POHLED
stavební úpravy

POHLED 1

SKLADBY KONSTRUKCÍ

SOKL - 100% OTLUČENÍ VÁPENNOCEMENTOVÉ OMÍTKY

S4 SOKL - SANAČNÍ OMÍTKA

20 VÁPENOCEMENTOVÁ OMÍTKA

CHÉLNÉ ZDIVO

30 ADHEZNÍ POSTRIK NA 50 % ZDIVA

30 SANAČNÍ OMÍTKA VTA VE DVOU VRSTVÁCH

2-3 VÁPENOCEMENTOVÝ ŠTUK VNITŘNĚ ARMOVANÝ

(VELIKOST ZRNA 0,6 mm)

DVOJNÁSOBNÝ NÁTER - SILIKÁTOVÁ BARVA

SOKL - 30% OTLUČENÍ OMÍTKY Z UMĚLEHO KÁMENĚ

S2 SOKL

20 VÁPENOCEMENTOVÁ OMÍTKA

KÁMENNÉ ZDIVO

ZPEVNĚJÍCÍ NÁTER OČISTĚNÉ FASÁDY

OMÍTKA Z UMĚLEHO KÁMENĚ - PÁSOVÉ BOSÁŽE

DVOJNÁSOBNÝ NÁTER - SILIKÁTOVÁ BARVA

S3 SOKL - KÁMENNÉ ZDIVO

20 VÁPENOCEMENTOVÁ OMÍTKA

KÁMENNÉ ZDIVO VTA SPÁROVÁNÍ

HYDROIZOČNÍ NÁTER

FASÁDA - 20% OTLUČENÍ VÁPENOCEMENTOVÉ OMÍTKY

S4 FASÁDA

20 VÁPENOCEMENTOVÁ OMÍTKA

CHÉLNÉ ZDIVO

20 JÁDROVÁ VÁPENNÁ OMÍTKA

2-3 VÁPENNÝ ŠTUK

SILIKÁTOVÁ BARVA (SOUČINITEL DIFUZE SD ≤ 0,1 m)

FASÁDA - 20% OTLUČENÍ VÁPENOCEMENTOVÉ OMÍTKY

S5 FASÁDA

20 VÁPENOCEMENTOVÁ OMÍTKA

ZPEVNĚJÍCÍ NÁTER OČISTĚNÉ FASÁDY

JÁDROVÁ VÁPENNÁ OMÍTKA S PŘÍDAVKEM KÁMENIVA

(FRAKCE DLE STAVAJÍCÍ OMÍTKY)

SILIKÁTOVÁ BARVA (SOUČINITEL DIFUZE SD ≤ 0,1 m)

FASÁDA - 100% OTLUČENÍ VÁPENOCEMENTOVÉ OMÍTKY

S6 FASÁDA - SANAČNÍ OMÍTKA

20 VÁPENOCEMENTOVÁ OMÍTKA

CHÉLNÉ ZDIVO

30 ADHEZNÍ POSTRIK NA 50 % ZDIVA

30 SANAČNÍ OMÍTKA VTA VE DVOU VRSTVÁCH

2-3 VÁPENOCEMENTOVÝ ŠTUK VNITŘNĚ ARMOVANÝ

(VELIKOST ZRNA 0,6 mm)

DVOJNÁSOBNÝ NÁTER - SILIKÁTOVÁ BARVA

FASÁDA - 10% OTLUČENÍ VÁPENOCEMENTOVÉ OMÍTKY

S7 FASÁDA - KOMÍN

20 VÁPENOCEMENTOVÁ OMÍTKA

CHÉLNÉ ZDIVO

2-3 JÁDROVÁ VÁPENNÁ OMÍTKA

VÁPENNÝ ŠTUK (SOUČINITEL DIFUZE SD ≤ 0,1 m)

S8 DŘEVĚNÉ PRVKY

DŘEVĚNÉ PRVKY - PŘESAH STŘECHY

DVOJNÁSOBNÝ NÁTER - BARVA HNĚDÁ

OPRAVA PRASKLIN/TRHLIN NA FASÁDĚ

- HORIZONTÁLNÍ TRHLINY BUDOU ŠESTÝ PRUTEM Z NEREZOVÉ OCELI d 6 mm

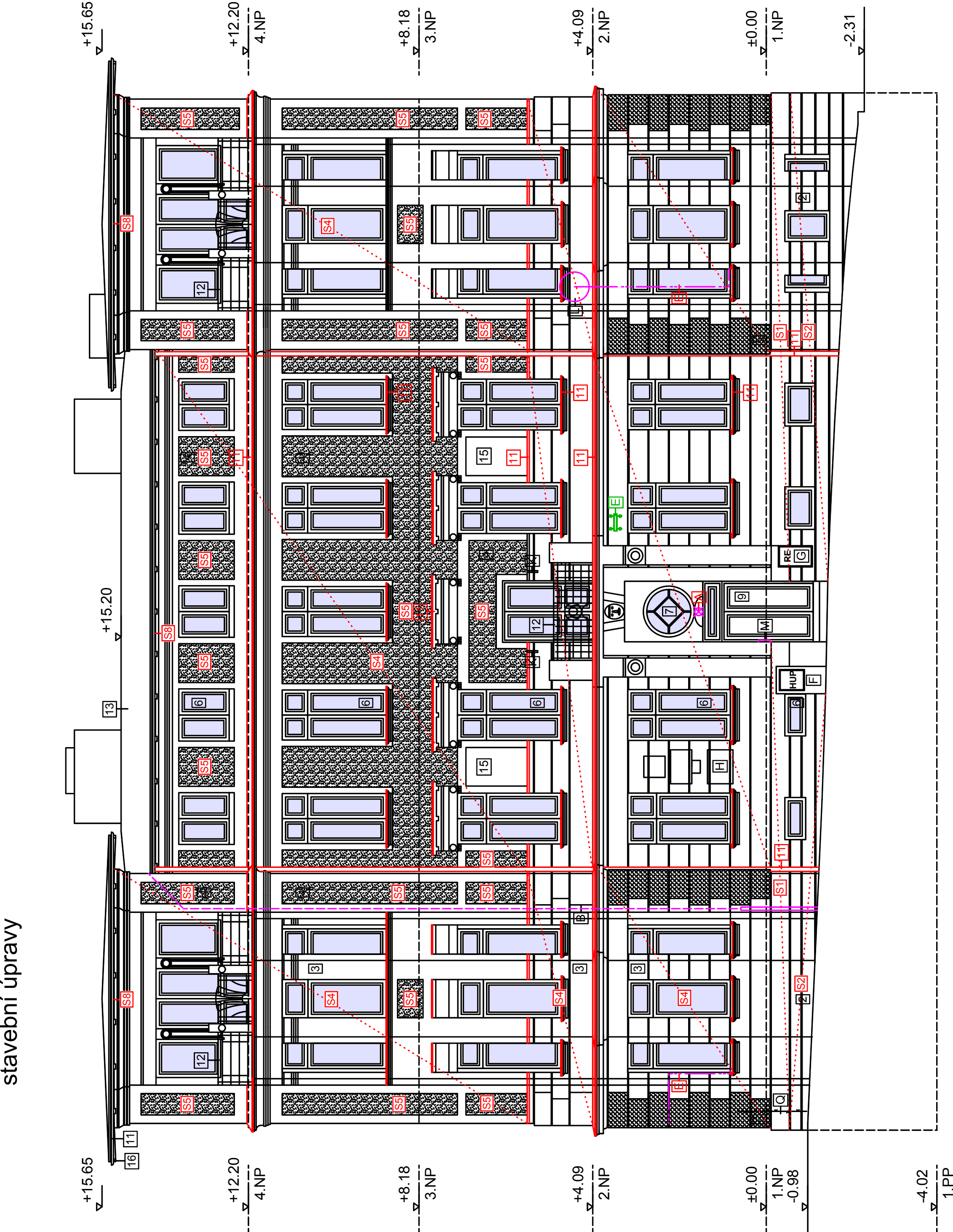
- VERTIKÁLNÍ TRHLINY BUDOU VYPLNĚNY EPOXIDOVÝM TMĚLEM

LEGENDA MATERIÁLŮ A HMOT

STÁVAJÍCÍ KONSTRUKCE

NOVÉ KONSTRUKCE

BOURANÉ, DEMONTOVANÉ KONSTRUKCE NEBO JEJICH ČÁSTI



LEGENDA MATERIÁLŮ A HMOT

1 FASÁDA - SOKL - KÁMEN

2 FASÁDA - SOKL - UMĚLÝ KÁMEN

3 FASÁDA - ŠTUKOVÁ OMÍTKA HLADKÁ

4 FASÁDA - ŠTUKOVÁ OMÍTKA STRUKTUROVANÁ

5 FASÁDA - BOSÁŽE - ŠTUKOVÁ OMÍTKA STRUKTUROVANÁ

6 PLASTOVÉ OKNO

7 DŘEVĚNÉ OKNO

8 PLASTOVÁ PROSKLENÁ STĚNA S DVEŘMI

9 DŘEVĚNÉ DVEŘE S NADSVĚTLÍKEM

10 DŘEVĚNÉ DVEŘE

11 KLEMPÍRSKÉ PRVKY - POZINKOVANÝ PLECH

12 KLEMPÍRSKÉ PRVKY - POZINKOVANÝ PLECH S NÁTĚREM

13 ZÁMEČNICKÉ PRVKY - NÁTĚR

14 PLECHOVÁ STŘEŠNÍ KRYTINA

15 OBJEKTY V ŘEZU

16 FASÁDA - ŠTUKOVÝ ORNAMENT

17 DŘEVĚNÉ PRVKY KROVU - NÁTĚR

TECHNICKÉ VYBAVENÍ

A SVĚTLA, ČIDLA - ZPĚTNÁ MONTÁŽ

B BLESKOSVOD - OPRAVA KOTVENÍ DO FASÁDY

C KRABICE ELEKTRO, VYPÍNAČE, ZÁSUVKY

D VĚTRACÍ MŘÍŽKY - NÁTĚR V BARVĚ FASÁDY

E VĚTRACÍ MŘÍŽKY - NOVÁ V BARVĚ FASÁDY

F SDĚLOVACÍ VEDENÍ - ZASEKÁNÍ DO FASÁDY, KONZOLY NÁTĚR

G SDĚLOVACÍ VEDENÍ, KONZOLY - ODSTRANĚNÍ

H HUP - NÁTĚR V BARVĚ FASÁDY

I ROZVADĚČ ELEKTRO - NÁTĚR V BARVĚ FASÁDY

J CEDULE, ZNAČENÍ - ZPĚTNÁ MONTÁŽ

K SÍTĚ PROTI PTÁKŮM - ZPĚTNÁ MONTÁŽ

L DRŽÁK NA VLAJKU - NÁTĚR V BARVĚ FASÁDY

M ANTÉNA, SATELIT - ZPĚTNÁ MONTÁŽ

N KOMUNIKAČNÍ ZAŘÍZENÍ

O POTRUBÍ

P KOŠ NA KOŠÍKOVOU - ODSTRANĚNÍ

Q KONZOLY NA PRÁDELNÍ ŠNURY - ODSTRANĚNÍ

R OPLOČENÍ

+0.00 = ÚROVEŇ 1.NP OBJEKTU

ZODPOVĚDNÝ PROJEKTANT :

Ing.Miroslav Geryk

Dvůrákov okun 13

e-mail : miroslavgeryk@seznam.cz

mobil : 774 630 321

MÍSTO STAVBY :

Obchodní akademie a Sítědní škola logistická, Opava

příspěvková organizace

Maradkova 517, 746 01, Opava

pozemek par. č. 50, 47/2

k.ú. Opava - Předměstí

STAVEBNÍK :

Obchodní akademie a Sítědní škola logistická, Opava

příspěvková organizace

Hany, Kvapilové 1656/20

STAVBA :

OPRAVA FASÁDY DOMOVA MLÁDEŽE

VÝKRES :

POHLED 1 - JIHOVÝCHODNÍ -

STAVEBNÍ ÚPRAVY

Ing.Miroslav Geryk & Ing.Jiří Géryk		VYPRACOVAL : Ing.Jiří Géryk Školská čtvrť 1388 Frenštát pod Radhoštěm 744 01 e-mail : jgeryk@seznam.cz mobil : 774 630 321
Inženýrská a projektční činnost, technický dozor, koordinátor BOZP		DATUM : 7/2018 m JEDNOTKY : FORMÁT : 4A4 MĚŘÍTKO : 1:75 STUPEN PD : DPS
STAVEBNÍK :		Obchodní akademie a Sítědní škola logistická, Opava příspěvková organizace Hany, Kvapilové 1656/20
STAVBA :		OPRAVA FASÁDY DOMOVA MLÁDEŽE
VÝKRES :		POHLED 1 - JIHOVÝCHODNÍ - STAVEBNÍ ÚPRAVY
		Č. VÝKRESU D.1.1.1

